

N=8805000

PLANTA BAIXA
ESCALA: 1/500

E=621850

N=8805000

E=621950

N=8804950

N=8804950

N=8804900

N=8804900

E=621850

E=621950

CONVENÇÕES

REFERENCIAL TOPOGRÁFICO	SISTEMA VIÁRIO
EST. TOPOGRÁFICA	ESTRADA NÃO PAVIMENTADA
MARCO DE CONCRETO	PAVIMENTAÇÃO - CONCRETO (PONTE)
PERÍMETRO / LIMITE	PAVIMENTAÇÃO - TRECHO PROJETADO
CERCA - INTERNA / ADJACENTE	CONTENÇÃO
EDIFICAÇÃO	RELEVO / ACIDENTES NATURAIS
TESTADA	CURVA DE NÍVEL
MURO	TALUDE EXISTENTE
VEGETAÇÃO	TALUDE PROJETADO
ÁRVORE EXISTENTE	

QUANTIDADES PREVISTAS

Descrição	Unidade	Quantidade
Aterro em solo granular compactado	m³	1.909
Elemento tipo Terramesh System® ou Similar (0,5x2,0x4,0)	unid.	109
Elemento tipo Terramesh System® ou Similar (1,0x2,0x4,0)	unid.	219
Geogrelha (110 kN/m) - WG120 / Fortrac 110T ou Similar	m²	2.696
Geogrelha (80 kN/m) - WG90 / Fortrac 80T ou Similar	m²	2.072
Geotêxtil não tecido tipo R14 ou Similar	m²	1.506
Pedra de mão (enchimento da contenção)	m³	546
Pedra rachão	m³	211

TUBOS
BTTC- Ø0,60m
COTA-GI=235,47
COTA-GI=235,40
COTA-GI=235,41

TUBOS
BTTC- Ø0,60m
COTA-GI=235,42
COTA-GI=235,27
COTA-GI=235,32

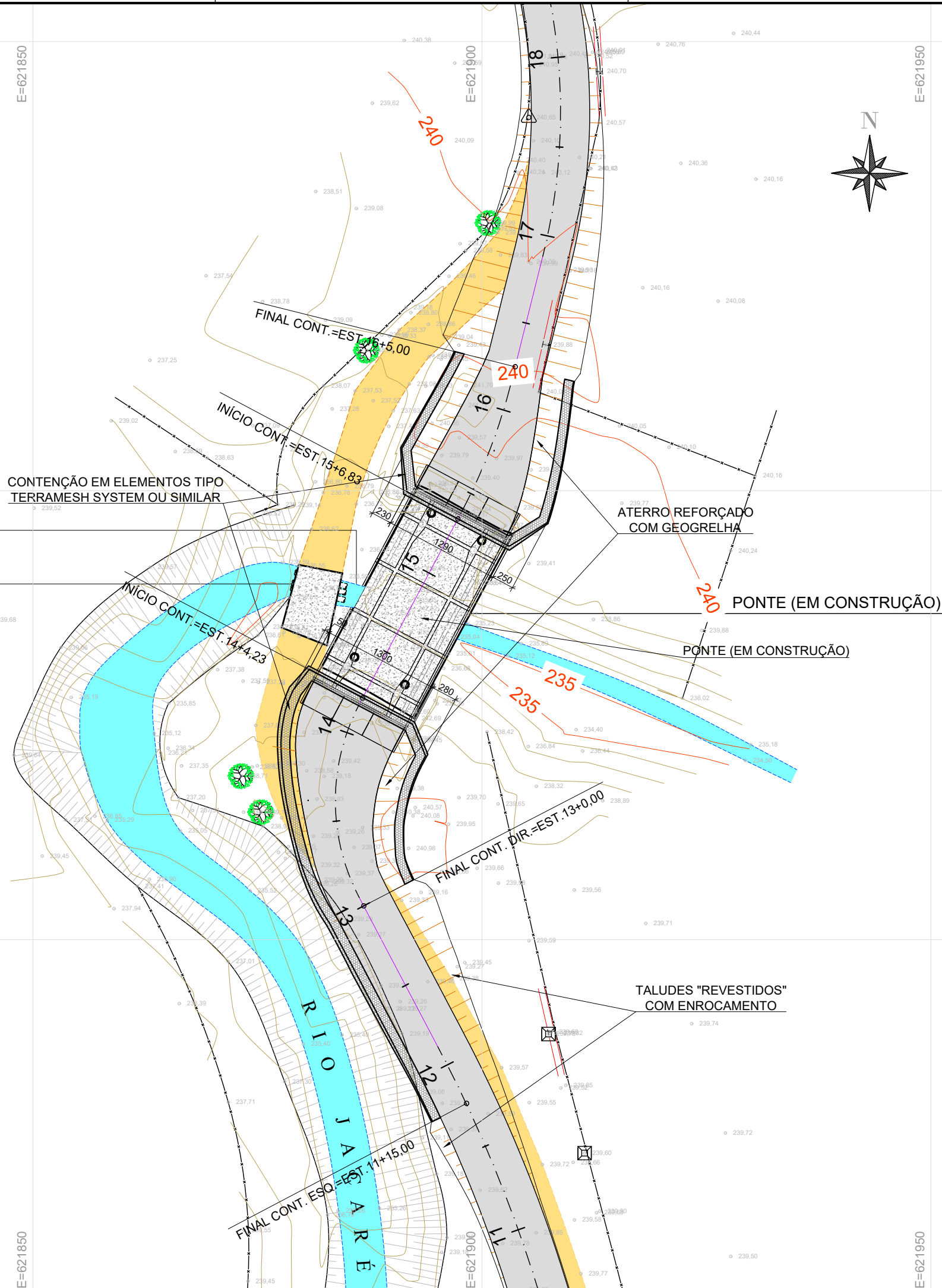
CONTENÇÃO EM ELEMENTOS TIPO
TERRAMESH SYSTEM OU SIMILAR

ATERRO REFORÇADO
COM GEOGRELHA

PONTE (EM CONSTRUÇÃO)

PONTE (EM CONSTRUÇÃO)

TALUDES "REVESTIDOS"
COM ENROCAMENTO



Engº Civil CARLOS REZENDE CARDOSO JR.	270062866-7	CREA	VISTO	SE
RESP. TÉCNICO	DATA	CREA	VISTO	SE
Engº Civil ANDRÉ L. DELMONDES PEREIRA FH.	271705252-6	CREA	VISTO	SE
AUTOR DO PROJETO	DATA	CREA	VISTO	SE
LEVANTAMENTO	DATA	CREA	VISTO	SE

TRAVESSIA SOBRE O RIO JACARÉ
SIMÃO DIAS/SE

POVOADO JACARÉ - MUNICÍPIO/UF: SIMÃO DIAS/SE

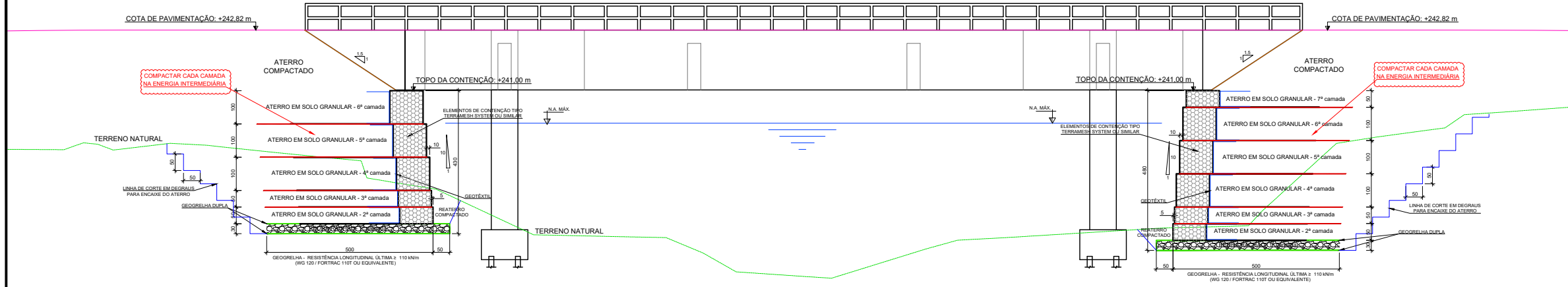
DATA	PROJETO	Nº
07/2021	BÁSICO - CONTENÇÃO	GT.DER.B.01.COM_LAC.SIM.R01
ESCALA	PLANTA	REV
1/500	PLANTA BAIXA	01
		BLOCO
		FOLHA
		01/05

VISTA LATERAL GERAL
ESCALA: 1/150

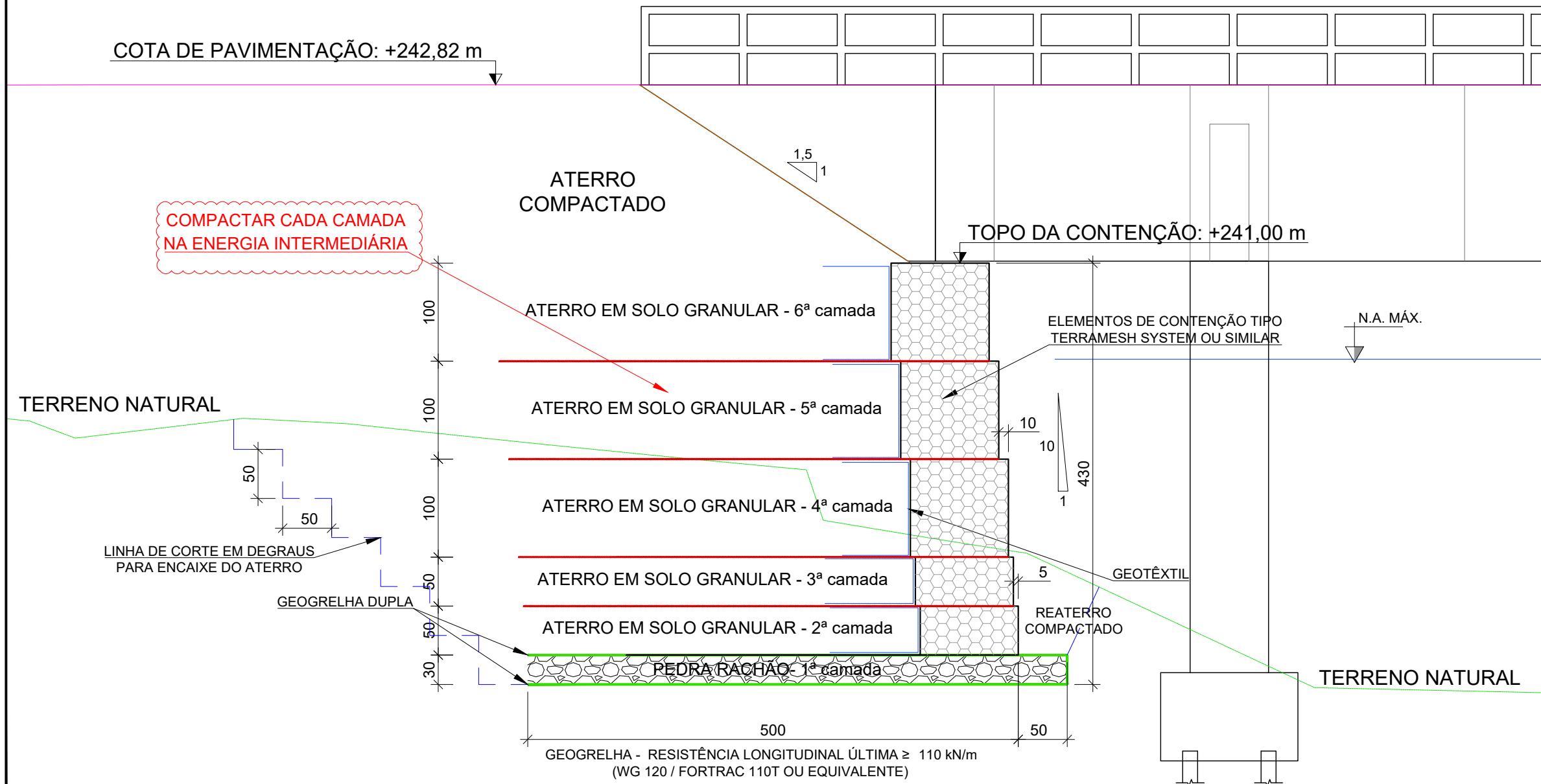
CONVENÇÕES

LINHAS DA SEÇÃO

- CREIDE DO TALUDE
- TERRENO NATURAL
- CORTE EM DEGRAUS
- GEOTÊXIL NÃO TECIDO TIPO RT14 OU SIMILAR
- GEOTRELA - RESISTÊNCIA LONGITUDINAL ÚLTIMA ≥ 110 kN/m (WG 120 / FORTRAC 110T OU EQUIVALENTE)
- GEOTRELA - RESISTÊNCIA LONGITUDINAL ÚLTIMA ≥ 80 kN/m (WG 90 / FORTRAC 80T OU EQUIVALENTE)
- CAMADA DUPLA DE GEOTRELA CORRESPONDENTE



SEÇÃO LONGITUDINAL - CONTENÇÃO ENCONTRO EST. 14+4,23
ESCALA: 1/50



DER/ISE
DEPARTAMENTO ESTADUAL DA INFRAESTRUTURA RODOVIÁRIA DE SERGIPE

SEDURBS
SECRETARIA DE ESTADO DO DESENVOLVIMENTO URBANO E SUSTENTABILIDADE

GEOTEC
CONSULTORIA E SERVIÇOS LTDA.
Rua Antônio Andrade, 2398 Sala 03
Coroa do Meio, Aracaju-SE Fone: (79) 3213-7137
email: geotec.csl@uol.com.br

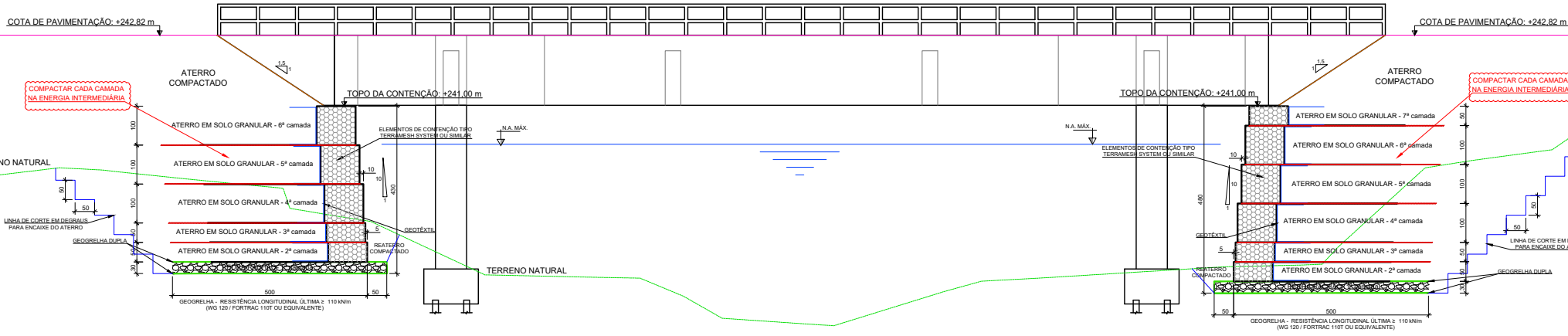
Engº Civil CARLOS REZENDE CARDOSO JR.	270062866-7	DATA	CREA	VISTO	SE
RESP. TÉCNICO					
Engº Civil ANDRÉ L. DELMONDES PEREIRA FH.	271705252-6	DATA	CREA	MISTO	SE
AUTOR DO PROJETO					
LEVANTAMENTO		DATA	CREA	VISTO	SE

TRAVESSIA SOBRE O RIO JACARÉ
SIMÃO DIAS/SE

POVOADO JACARÉ - MUNICÍPIO/UF: SIMÃO DIAS/SE

DATA	PROJETO	Nº
07/2021	BÁSICO - CONTENÇÃO	07.DER.B.02.COM_LAC.SIM.R01
ESCALA INDICADA	PLANTA	REV
	SEÇÃO LONGITUDINAL	01
		BLOCO
		FOLHA
		02/05

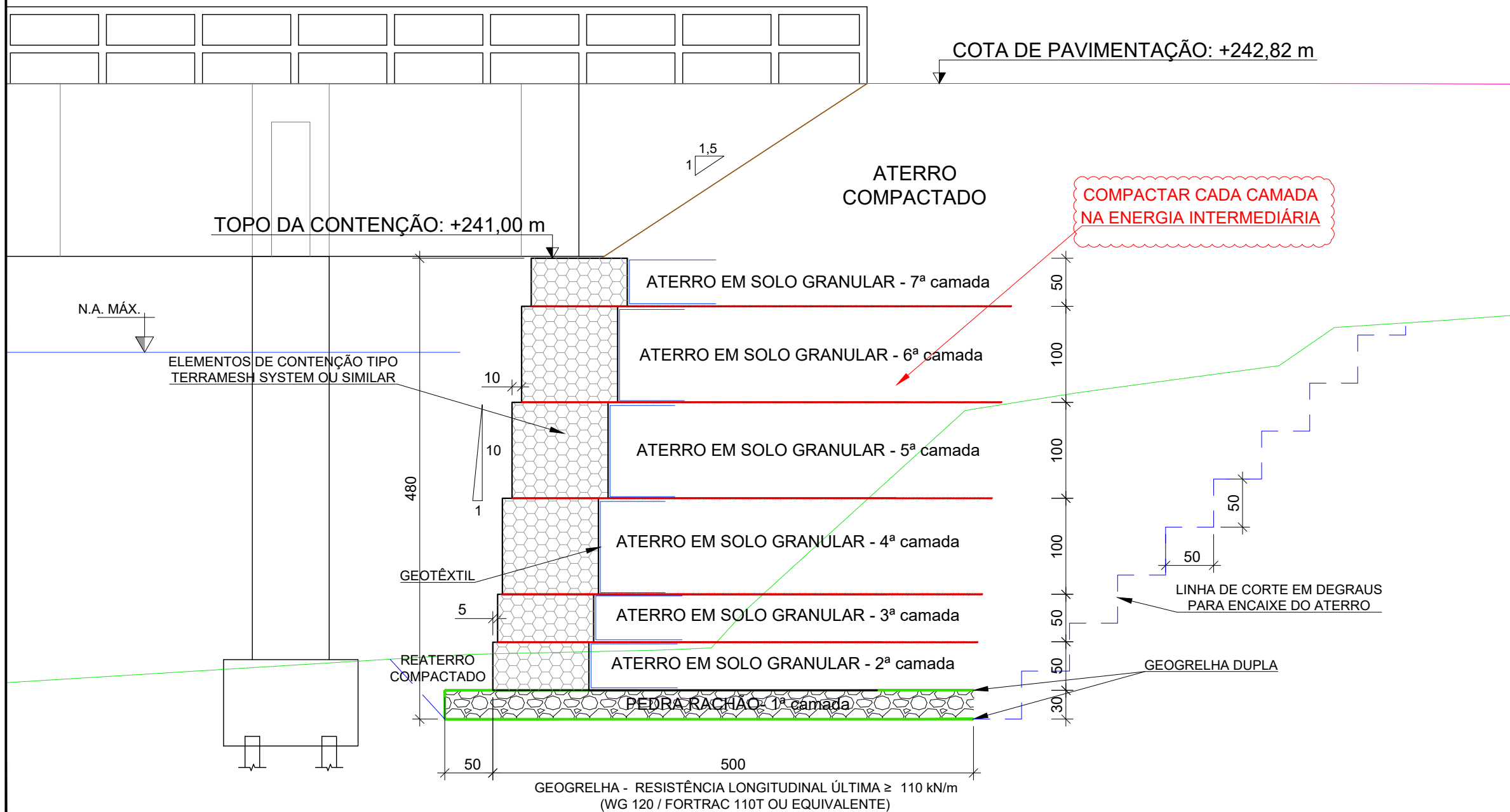
VISTA LATERAL
ESCALA: 1/150



CONVENÇÕES

- LINHAS DA SEÇÃO
- GREIDE DO TALUDE
 - TERRENO NATURAL
 - CORTE EM DEGRAUS
 - GEOTÊXIL NÃO TECIDO TIPO RT14 OU SIMILAR
 - - - GEOGRELHA - RESISTÊNCIA LONGITUDINAL ÚLT. ≥ 110 kN/m (WG 120 / FORTRAC 110T OU EQUIVALENTE)
 - - - GEOGRELHA - RESISTÊNCIA LONGITUDINAL ÚLT. ≥ 80 kN/m (WG 90 / FORTRAC 80T OU EQUIVALENTE)
 - CAMADA DUPLA DE GEOGRELHA CORRESPONDENTE

SEÇÃO LONGITUDINAL - CONTENÇÃO ENCONTRO EST. 15+6,83
ESCALA: 1/50

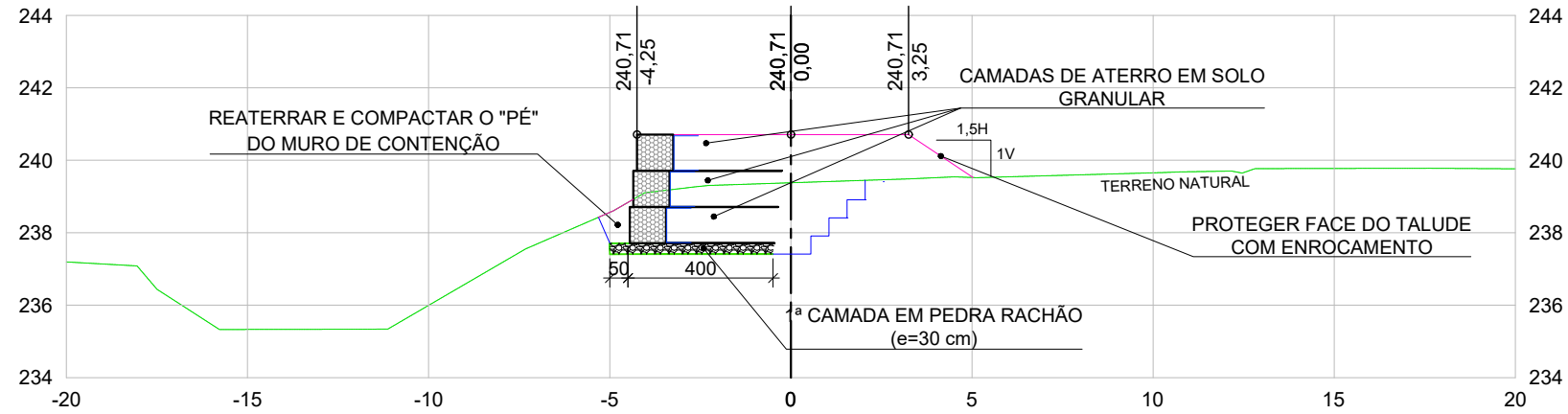


Engº Civil CARLOS REZENDE CARDOSO JR.	270062866-7	DATA	CREA	VISTO	SE
RESP. TÉCNICO					
Engº Civil ANDRÉ L. DELMONDES PEREIRA FH.	271705252-6	DATA	CREA	VISTO	SE
AUTOR DO PROJETO					
LEVANTAMENTO		DATA	CREA	VISTO	SE

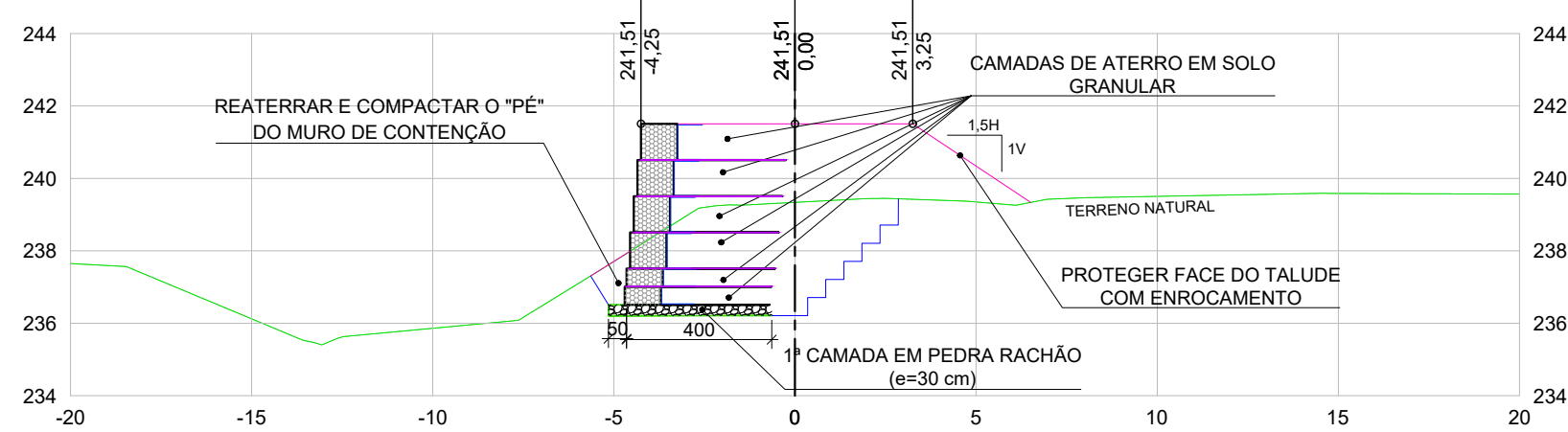
TRAVESSIA SOBRE O RIO JACARÉ
SIMÃO DIAS/SE
POVOADO JACARÉ - MUNICÍPIO/UF: SIMÃO DIAS/SE

DATA	PROJETO	Nº
07/2021	BÁSICO - CONTENÇÃO	GT.DER.B.03.COM_LAC.SIM.R01
ESCALA INDICADA	PLANTA	REV
	SEÇÃO LONGITUDINAL	01
		BLOCO
		FOLHA
		03/05

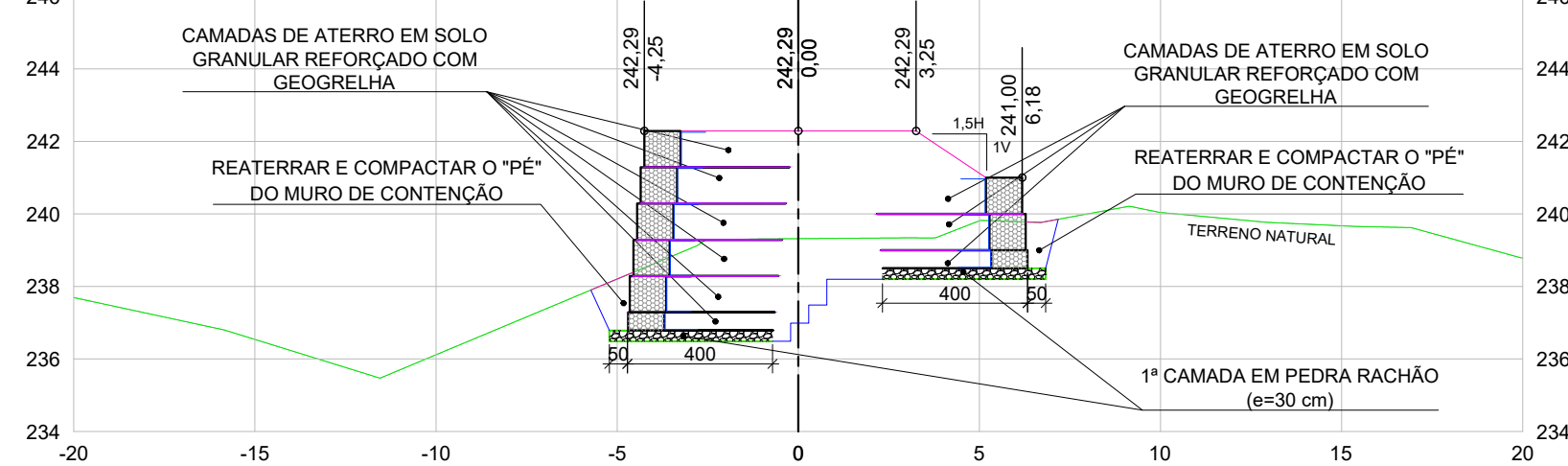
EIXO PRELIM
12+0.00



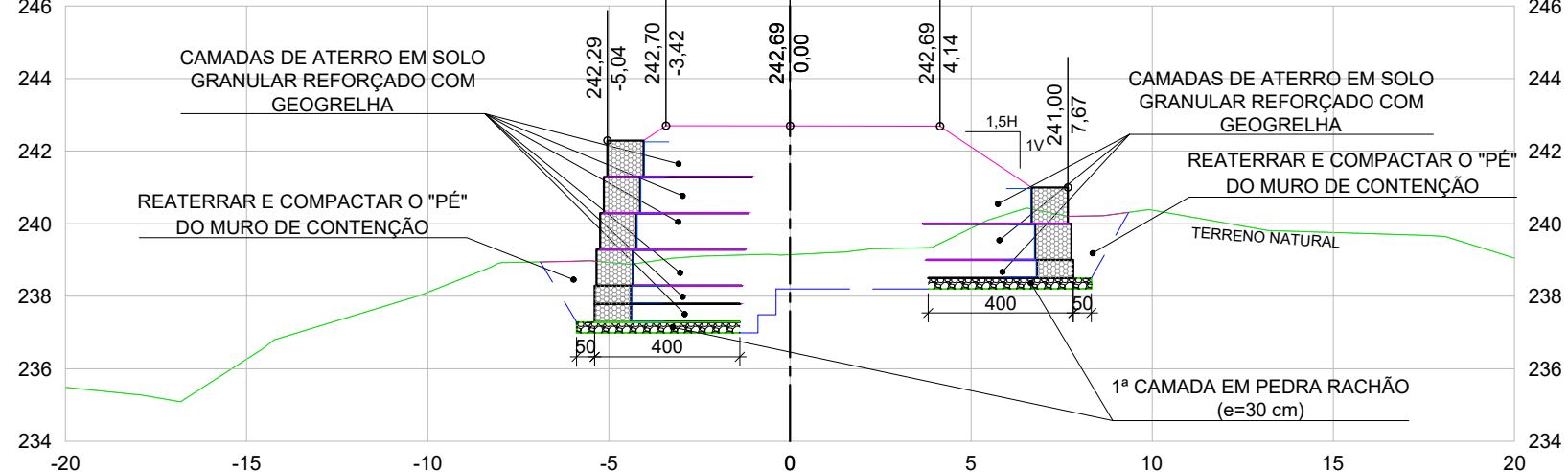
EIXO PRELIM
12+10.00



EIXO PRELIM
13+0.00



EIXO PRELIM
13+10.00



CONVENÇÕES

LINHAS DA SEÇÃO

- GREIDE DO TALUDE
- TERRENO NATURAL
- CORTE EM DEGRAUS
- GEOTÊXIL NÃO TECIDO TIPO RT14 OU SIMILAR
- GEOGRELHA - RESISTÊNCIA LONGITUDINAL ÚLT. ≥ 110 kN/m (WG 120 / FORTRAC 110T OU EQUIVALENTE)
- GEOGRELHA - RESISTÊNCIA LONGITUDINAL ÚLT. ≥ 80 kN/m (WG 90 / FORTRAC 80T OU EQUIVALENTE)
- CAMADA DUPLA DE GEOGRELHA CORRESPONDENTE



Rua Antônio Andrade, 2398 Sala 03
Coroa do Meio, Aracaju-SE Fone: (79) 3213-7137
email: geotec.csl@uol.com.br

Engº Civil CARLOS REZENDE CARDOSO JR.	270062866-7			
RESP. TÉCNICO	DATA	CREA	VISTO	SE
Engº Civil ANDRÉ L. DELMONDES PEREIRA FH.	271705252-6			
AUTOR DO PROJETO	DATA	CREA	VISTO	SE
LEVANTAMENTO	DATA	CREA	VISTO	SE

TRAVESSIA SOBRE O RIO JACARÉ
SIMÃO DIAS/SE

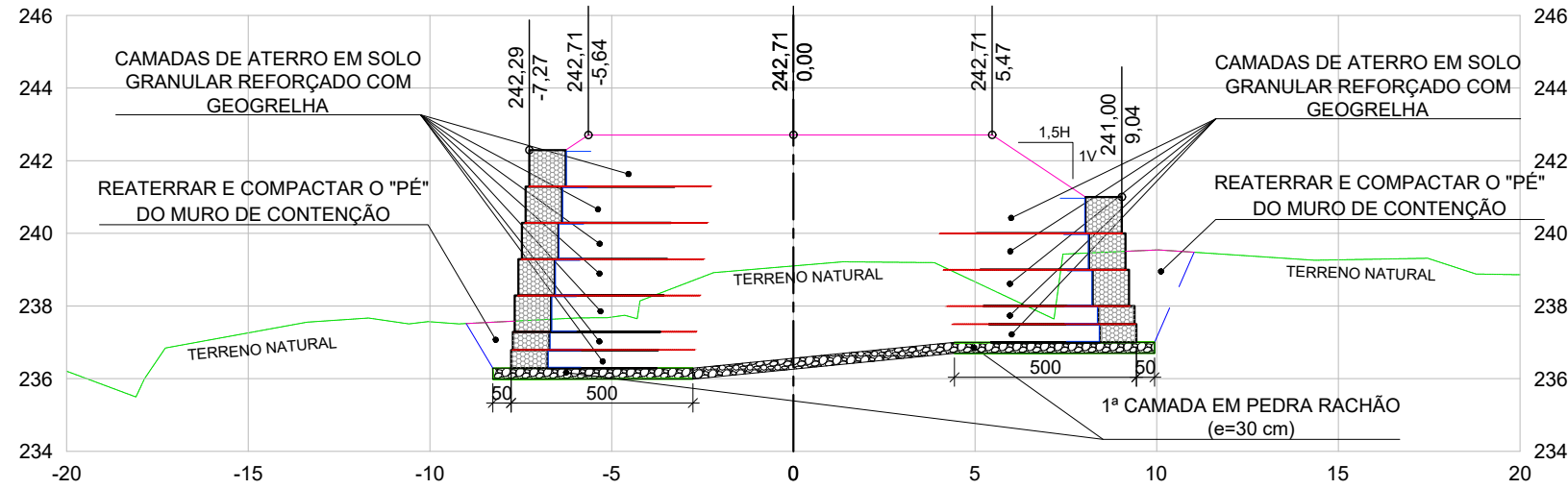
POVOADO JACARÉ - MUNICÍPIO/UF: SIMÃO DIAS/SE

DATA	PROJETO	Nº
07/2021	BÁSICO - CONTENÇÃO	GT.DER.B.04.COM_LAC.SIM.R01
ESCALA	PLANTA	REV
1/200	SEÇÕES TRANSVERSAIS	01
		BLOCO
		FOLHA
		04/05

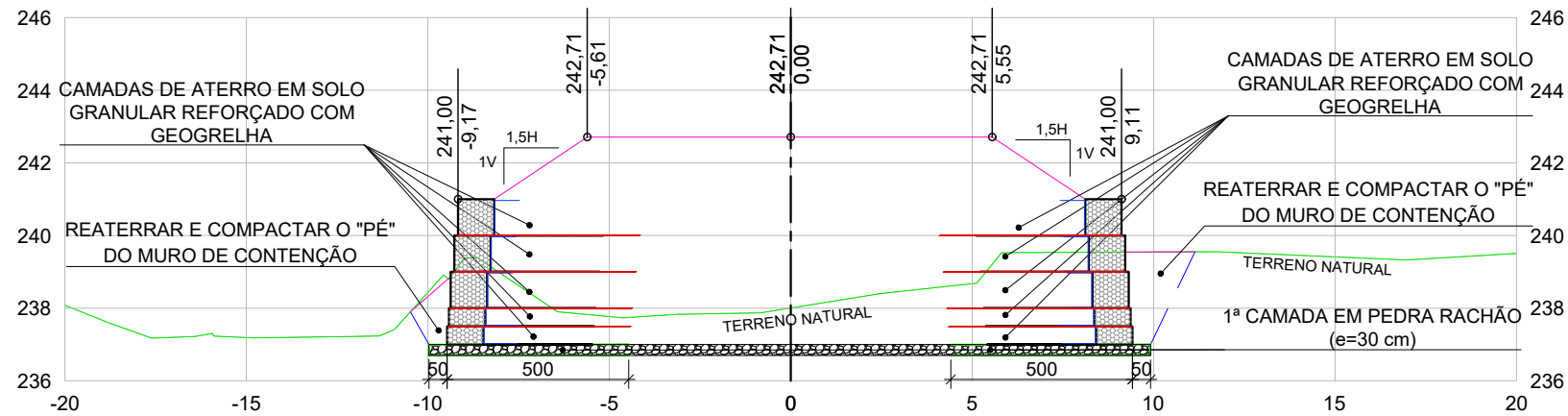
LINHAS DA SEÇÃO

- GREIDE DO TALUDE
- TERRENO NATURAL
- CORTE EM DEGRAUS
- GEOTÊXTIL NÃO TECIDO TIPO RT14 OU SIMILAR
- GEOGRELHA - RESISTENCIA LONGITUDINAL (ÚLT. ≥ 110 kN/m (WG 120 / FORTRAC 110T OU EQUIVALENTE))
- GEOGRELHA - RESISTENCIA LONGITUDINAL (ÚLT. ≥ 80 kN/m (WG 90 / FORTRAC 80T OU EQUIVALENTE))
- CAMADA DUPLA DE GEOGRELHA CORRESPONDENTE

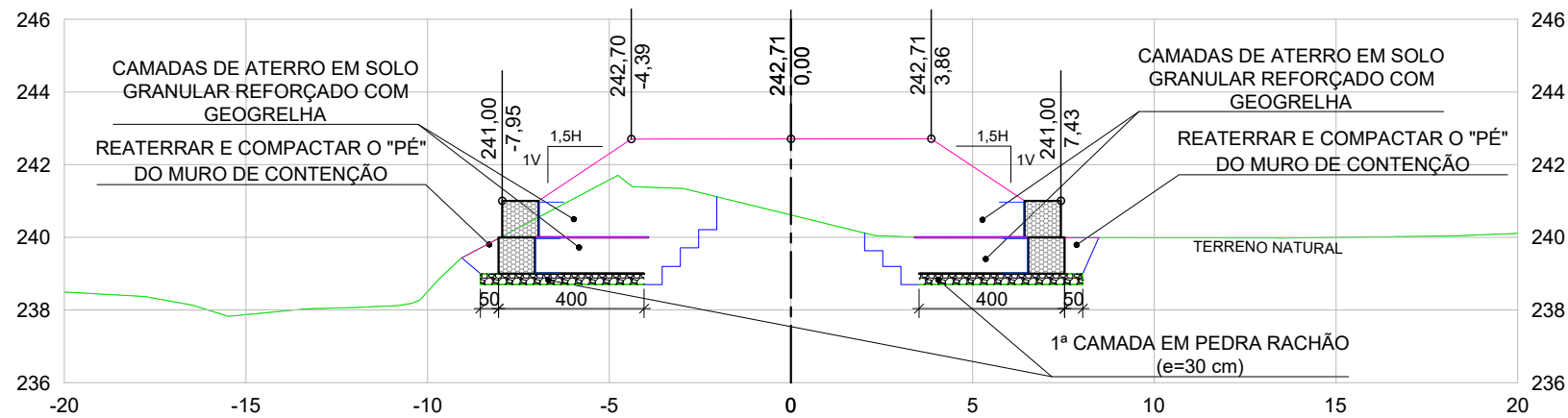
EIXO PRELIM
14+0.00



EIXO PRELIM
15+10.00



EIXO PRELIM
16+0.00



SECRETARIA DE ESTADO DO DESENVOLVIMENTO URBANO E SUSTENTABILIDADE



Rua Antônio Andrade, 2398 Sala 03
Coroa do Meio, Aracaju-SE Fone: (79) 3213-7137
email: geotec.cs@uol.com.br

Engº Civil CARLOS REZENDE CARDOSO JR.	270062866-7	SE
RESP. TÉCNICO	DATA CREA	VISTO
Engº Civil ANDRÉ L. DELMONDES PEREIRA FH.	271705252-6	SE
AUTOR DO PROJETO	DATA CREA	VISTO
LEVANTAMENTO	DATA CREA	VISTO

TRAVESSIA SOBRE O RIO JACARÉ
SIMÃO DIAS/SE

POVOADO JACARÉ - MUNICÍPIO/UF: SIMÃO DIAS/SE

DATA	PROJETO	Nº
07/2021	BÁSICO - CONTENÇÃO	GT.DER.B.05.COM_LAC.SIM.R01
ESCALA	PLANTA	REV
1/200	SEÇÕES TRANSVERSAIS	01
		BLOCO
		FOLHA
		05/05