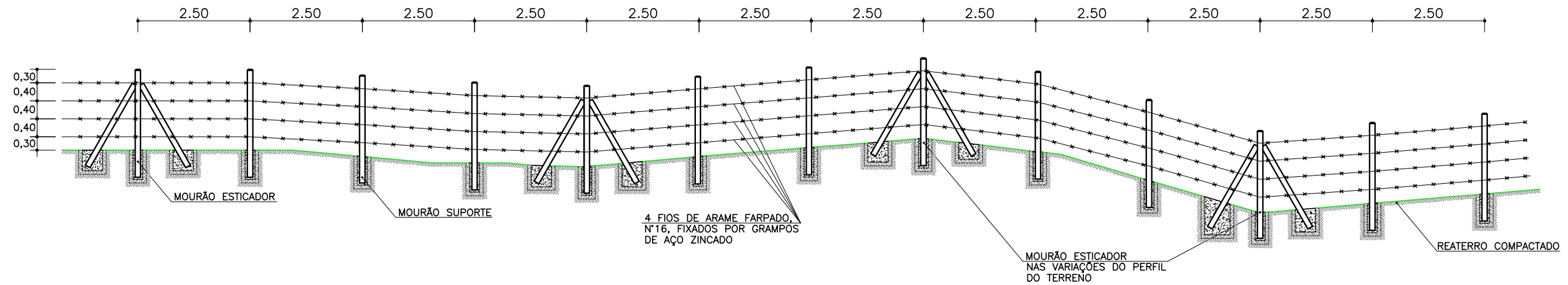
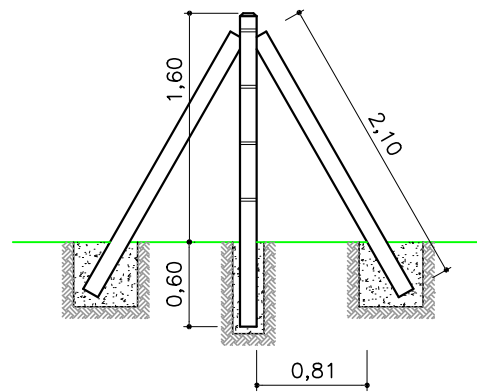


CERCAS COM MOURÕES DE CONCRETO

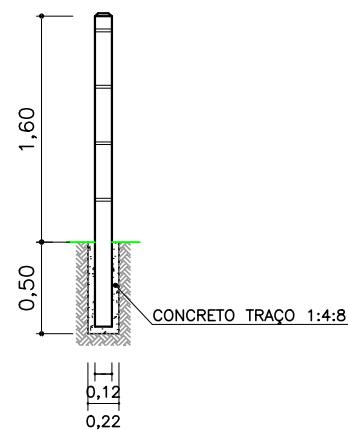


DETALHES

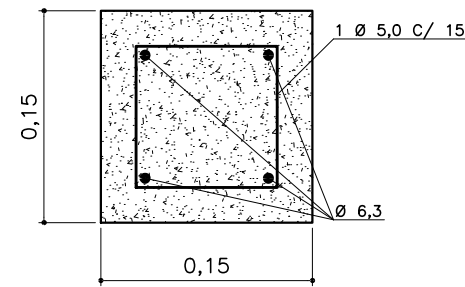
MOURÃO ESTICADOR E ESCORA



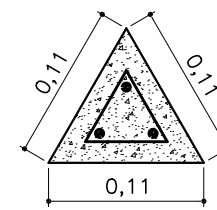
MOURÃO DE SUPORTE



SEÇÃO TRANSVERSAL MOURÃO ESTICADOR



SEÇÃO TRANSVERSAL MOURÃO DE SUPORTE



QUANTIDADES UNITÁRIAS			
DISCRIMINAÇÃO	UNID.	SUPORTE/ESCORA	ESTICADOR
CONCRETO	m3	0,011	0,050
FORMAS	m2	0,70	1,32
AÇO	kgf	1,411	3,00

OBSERVAÇÕES:

- 1-DIMENSÕES EM cm;
- 2-O ESPAÇAMENTO MÁXIMO ENTRE DOIS MOURÕES ESTICADORES DEVE SER DE 50,00m, SENDO TAMBÉM COLOCADOS NAS MUDANÇAS DE ALINHAMENTO VERTICAL E OU/ HORIZONTAL.

QUANTIDADES

CERCA NOVA: 1.098,00m



CTENG-CORPO TÉCNICO DE ENGENHARIA LTDA.
RUA WILSON BARBOSA DE MELO, 23
(ANEXO AO TOP CLASS)
PAVIMENTO SUPERIOR
BAIRRO: ATALAIA - ARACAJÚ-SE
FONE: (79)3211-5969
e-mail: engenharia@cteng.com.br
Site: http://www.cteng.com.br

CONVENÇÕES



GOVERNO DO ESTADO DE SERGIPE
SECRETARIA DE ESTADO DO DESENVOLVIMENTO URBANO E DA SUSTENTABILIDADE
DEPARTAMENTO ESTADUAL DE INFRAESTRUTURA RODOVIÁRIA DE SERGIPE

PROPRIETÁRIO

DESENHO: Marcos Macedo
ESCALAS: S/ESCALA
DATA: MAIO/2023
ARQUIVO ELETRÔNICO
004-9.1.2-PE-OBC-ROD

PROJETO: EXECUTIVO DE ENGENHARIA - ADEQUAÇÃO IMPLANTAÇÃO E PAVIMENTAÇÃO DA VARIANTE
RODOVIA: ACESSO 017 (RODOVIA DE LIGAÇÃO RITA CACETE)
TRECHO: EST 28+0,00/BR-101
EXTENSÃO: APROXIMADAMENTE 1,00 Km
TÍTULO: PROJETO DE OBRAS COMPLEMENTARES DETALHES DE CERCA

PRANCHA: 9.1.2
REVISÃO: 00