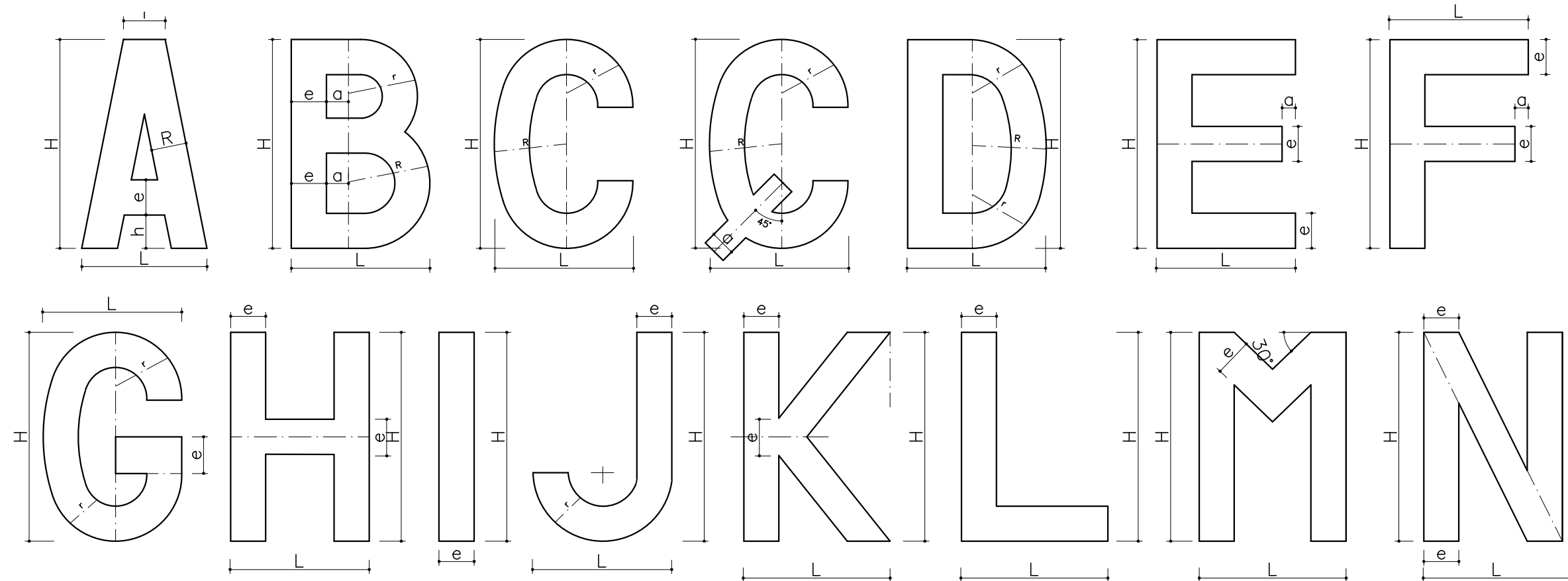


# ALFABETO – SINALIZAÇÃO VERTICAL



TIPO	H	L	R	r	a	e
4	12,5	7,5	2,5	2,0	2,1	2,1
5	15,0	0	3,0	2,4	2,5	2,5
6	17,5	10,5	3,5	2,8	2,9	2,9
7	20,0	12,0	4,0	3,2	3,3	3,3
8	22,5	13,5	4,5	3,6	3,7	3,7
9	25,0	15,0	5,0	4,0	4,1	4,1

TIPO	H	L	R	r	a	e
4	12,5	6,9	3,9	3,4	0,9	2,1
5	15,0	8,3	4,7	1,05	1,1	2,5
6	17,5	9,7	5,4	1,8	1,4	2,9
7	20,0	11,0	6,2	5,45	1,5	3,3
8	22,5	12,4	7,0	6,1	1,7	3,7
9	25,0	13,8	7,8	6,75	1,9	4,1

TIPO	H	L	R	r	e
4	12,5	6,9	13,3	3,25	2,1
5	15,0	8,3	15,0	3,9	2,5
6	17,5	9,7	18,7	4,55	2,9
7	20,0	11,5	21,3	5,2	3,3
8	22,5	12,4	24,0	5,85	3,7
9	25,0	13,8	26,7	6,5	4,1

TIPO	H	L	R	r	a	e
4	12,5	6,9	13,3	3,25	1,2	2,1
5	15,0	8,3	6,0	3,9	1,5	2,5
6	17,5	9,7	18,7	4,55	1,75	2,9
7	20,0	11,0	21,3	5,2	2,0	3,3
8	22,5	12,4	24,0	5,85	2,25	3,7
9	25,0	13,2	26,7	6,5	2,5	4,1

TIPO	H	L	R	r	a	e
4	12,5	6,9	13,3	3,25	1,15	2,1
5	15,0	8,3	6,0	3,9	1,14	2,5
6	17,5	9,7	18,7	4,55	1,65	2,9
7	20,0	11,0	21,3	5,2	1,9	3,3
8	22,5	12,4	24,0	5,85	2,15	3,7
9	25,0	13,8	26,7	6,5	2,4	4,1

TIPO	H	L	a	e
4	12,5	6,9	0,8	2,1
5	15,0	8,3	1,0	2,5
6	17,5	9,7	1,2	2,9
7	20,0	11,0	1,3	3,3
8	22,5	12,5	1,5	3,7
9	25,0	13,8	1,7	4,1

TIPO	H	L	R	r	e
4	12,5	6,8	13,3	3,75	2,1
5	15,0	8,3	16,0	3,9	2,5
6	17,5	9,7	18,7	4,55	2,9
7	20,0	11,0	21,3	5,2	3,3
8	22,5	12,4	24,0	5,85	3,7
9	25,0	13,8	26,7	6,5	4,1

TIPO	H	L	e
4	12,5	6,9	2,1
5	15,0	8,3	2,5
6	17,5	9,7	2,9
7	20,0	11,0	3,3
8	22,5	12,4	3,7
9	25,0	13,8	4,1

TIPO	H	e
4	12,5	2,1
5	15,0	2,5
6	17,5	2,9
7	20,0	3,3
8	22,5	3,7
9	25,0	4,1

TIPO	H	L	R	e
4	12,5	6,9	3,45	2,1
5	15,0	8,3	4,15	2,5
6	17,5	9,7	4,85	2,9
7	20,0	11,0	5,5	3,3
8	22,5	12,4	6,2	3,7
9	25,0	13,8	6,9	4,1

TIPO	H	L	e
4	12,5	6,9	2,1
5	15,0	8,3	2,5
6	17,5	9,7	2,9
7	20,0	11,0	3,3
8	22,5	12,4	3,7
9	25,0	13,8	4,1

TIPO	H	L	e
4	12,5	6,9	2,1
5	15,0	8,3	2,5
6	17,5	9,7	2,9
7	20,0	11,0	3,3
8	22,5	12,4	3,7
9	25,0	13,8	4,1


  

TIPO	H	L	e
4	12,5	7,9	2,1
5	15,0	9,4	2,5
6	17,5	11,0	2,9
7	20,0	12,6	3,3
8	22,5	14,7	3,7
9	25,0	15,7	4,1

TIPO	H	L	e
4	12,5	6,9	2,1
5	15,0	8,3	2,5
6	17,5	9,7	2,9
7	20,0	11,0	3,3
8	22,5	12,4	3,7
9	25,0	13,8	4,1

OBS:  
Dimensões em centímetro


**CTENG**  
 ORPO TÉCNICO IMPLANTAZÃO E PAVIMENTAÇÃO - ADEQUAÇÃO LTDA.  
 RUA WILSON BARBOSA DE MELO, 23  
 (ANEXO AO TOP CLASS)  
 PAVIMENTO SUPERIOR  
 BAIRRO: ATALIA - ARACAJU-SE  
 FONE: (79)3211-5969  
 e-mail: engenharia@cteng.com.br  
 Site: http://www.cteng.com.br

CONVENÇÕES



PROPRIETÁRIO  
**GOVERNO DO ESTADO DE SERGIPE**  
 SECRETARIA DE ESTADO DO DESENVOLVIMENTO URBANO E DA SUSTENTABILIDADE  
 DEPARTAMENTO ESTADUAL DE INFRAESTRUTURA RODOVIÁRIA DE SERGIPE

DESENHO: Daniela Neri  
 ESCALAS: SEM ESCALA  
 DATA: MAIO/2023  
 ARQUIVO ELETRÔNICO  
 004-8.1.5.1\_3-PE-SIN-ROO

PROJETO: EXECUTIVO DE ENGENHARIA - ADEQUAÇÃO  
 IMPLANTAÇÃO E PAVIMENTAÇÃO DA VARIANTE  
 RODOVA: ACESSO 017 (RODOVA DE LIGAÇÃO RITA CACETE)  
 TRECHO: EST 28+0,00/BR-101  
 EXTENSÃO: APROXIMADAMENTE 1,00 Km  
 TÍTULO: PROJETO DE SINALIZAÇÃO  
 SINALIZAÇÃO VERTICAL - ALFABETO E SÍMBOLOS

PRANCHA:  
**8.1.5.1**  
 REVISÃO:  
**00**