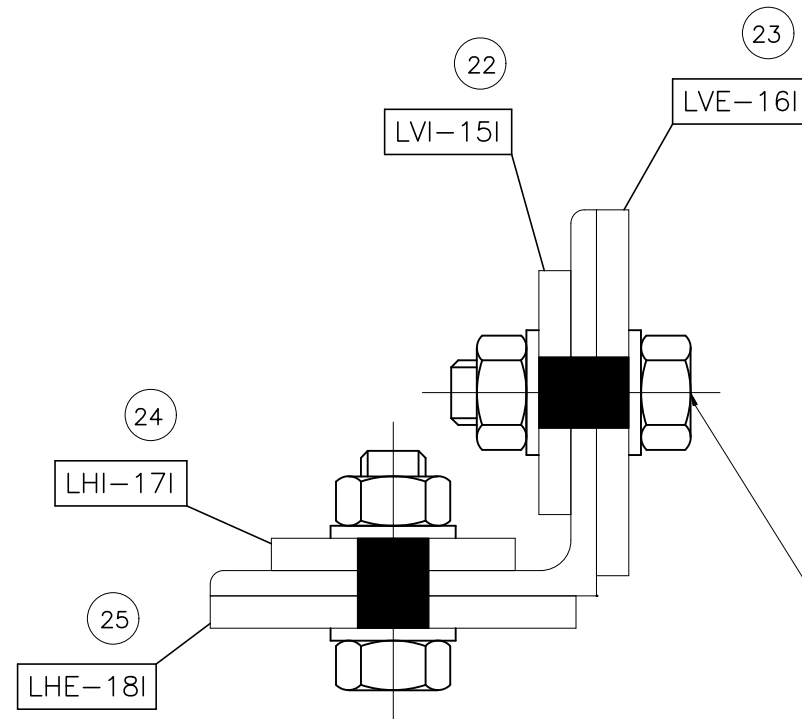
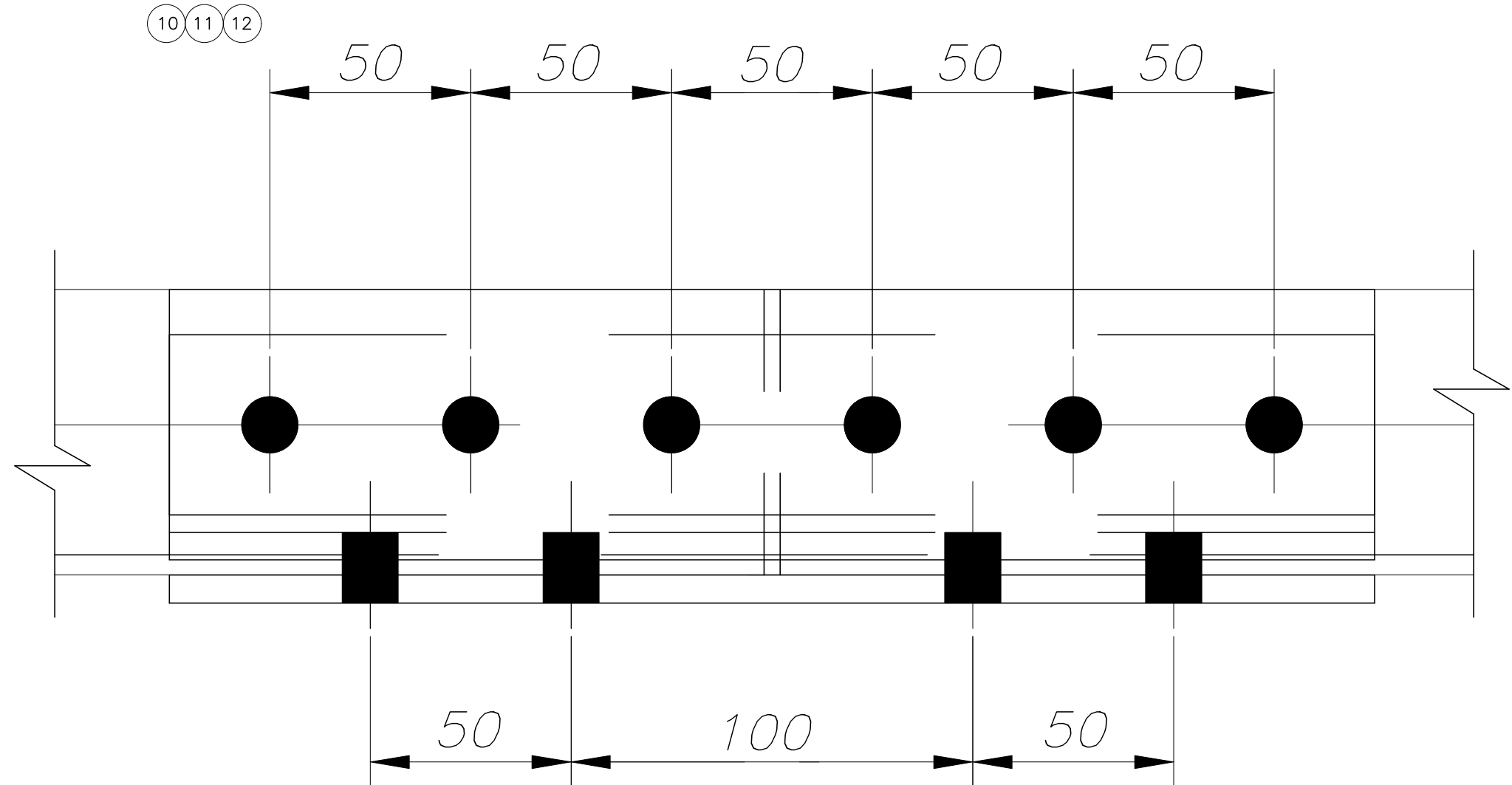


VISTA e CORTE CC
EMENDA INFERIOR (SEM ESCALA)



PARAFUSO SEXTAVADO ASTM-A325
ROSCA 1/2" 13UNC-2B x 1.1/2"
PORCA 1/2" 13UNC-2B
ARRUELA LISA ϕ 1/2"
TÍPICA EM 40 LUGARES



CTENG-CORPO TÉCNICO DE ENGENHARIA LTDA.
RUA WILSON BARBOSA DE MELO, 23
(ANEXO AO TOP CLASS)
PAVIMENTO SUPERIOR
BAIRRO: ATALAIA - ARACAJU-SE
FONE: (79)3211-5969
e-mail: engenharia@cteng.com.br
Site: <http://www.cteng.com.br>

CONVENÇÕES

PROPRIETÁRIO



GOVERNO DO ESTADO DE SERGIPE
SECRETARIA DE ESTADO DO DESENVOLVIMENTO URBANO E DA SUSTENTABILIDADE
DEPARTAMENTO ESTADUAL DE INFRAESTRUTURA RODOVÁRIA DE SERGIPE

DESENHO: Daniela Neri
ESCALAS: S/ ESCALA
DATA: MAIO/2023
ARQUIVO ELETRÔNICO
004-8.2.5.1_8-PE-SIN-R00

PROJETO: EXECUTIVO DE ENGENHARIA - ADEQUAÇÃO
IMPLANTAÇÃO E PAVIMENTAÇÃO DA VARIANTE
RODOVIA: ACESSO 017 (RODOVIA DE LIGAÇÃO RITA CACETE)
TRECHO: EST 28+0,00/BR-101
EXTENSÃO: APROXIMADAMENTE 1,00 Km
TÍTULO: PROJETO DE SINALIZAÇÃO
LAYOUT PORTICO E DETALHES

PRANCHA:
8.2.5.5
REVISÃO:
00