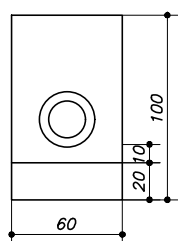


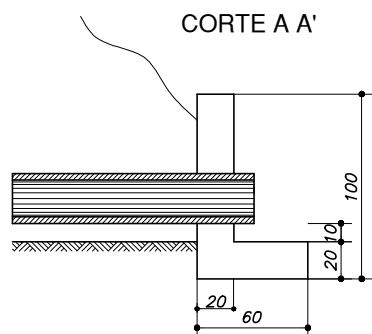
## DRENOS LONGITUDINAIS PROFUNDOS (DETALHES COMPLEMENTARES)

### BOCAS DE SAÍDA EM CONCRETO BSD01

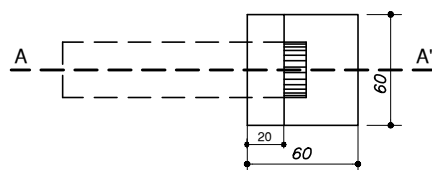
VISTA FRONTAL



CORTE A A'

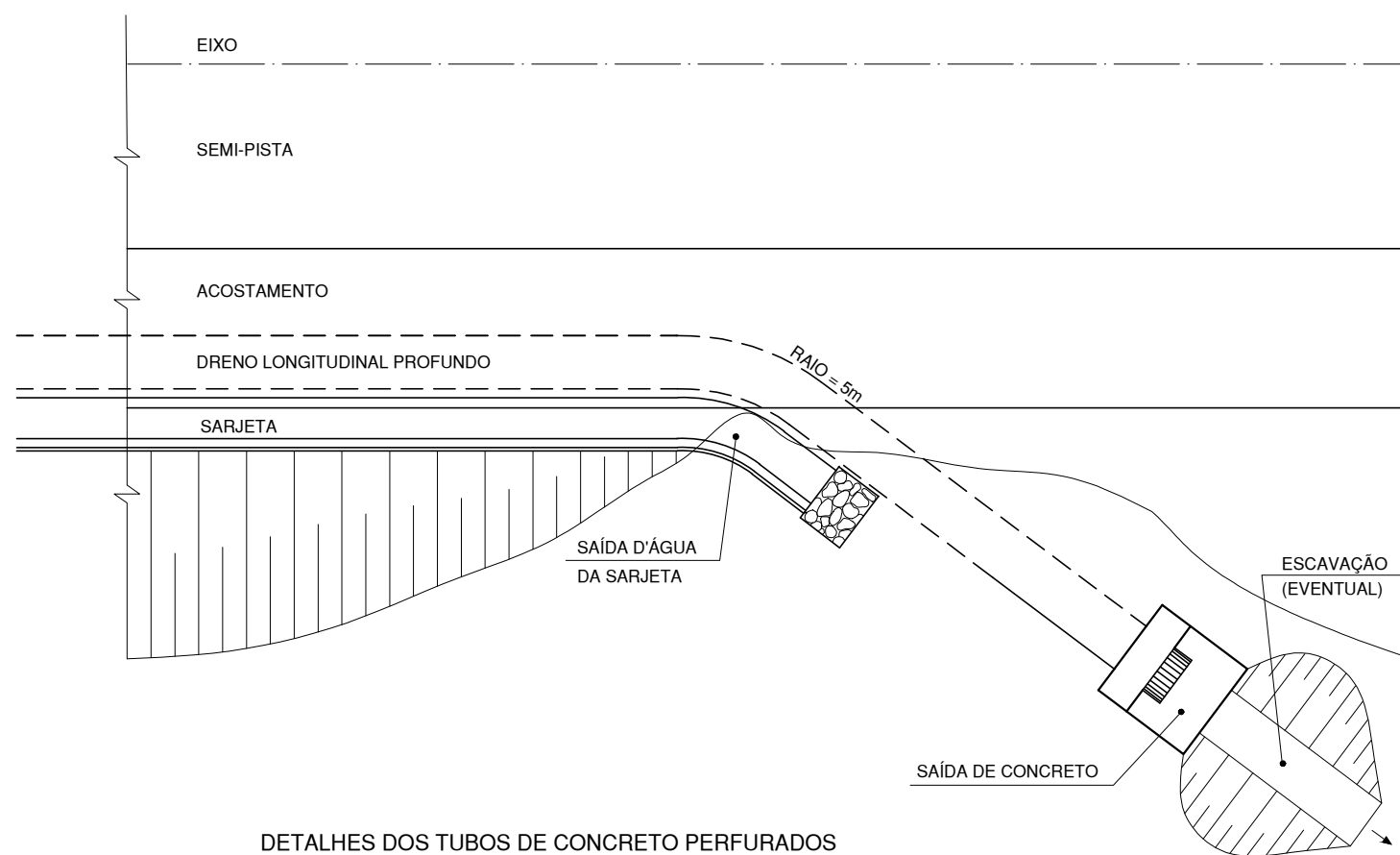


PLANTA



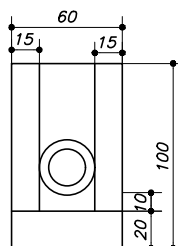
CONSUMOS MÉDIOS P/ UMA UNIDADE	
TUBO DE CONCRETO LISO Ø=20cm	1,00 m
CONCRETO fck > 11 MPa	0,156 m <sup>3</sup>
FORMAS	1,76 m <sup>2</sup>

### DISPOSIÇÃO EM PLANTA DAS SAÍDAS DOS DRENOS PROFUNDOS

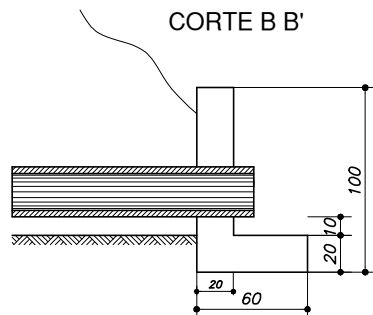


### BOCAS DE SAÍDA EM CONCRETO BSD02

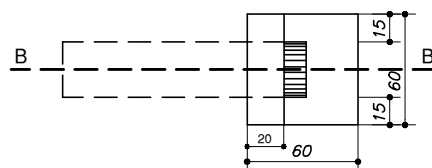
VISTA FRONTAL



CORTE B B'

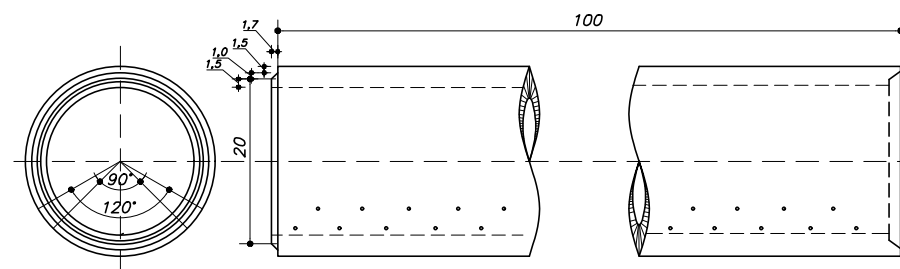


PLANTA



CONSUMOS MÉDIOS P/ UMA UNIDADE	
TUBO DE CONCRETO LISO Ø=20cm	1,00 m
CONCRETO fck > 11 MPa	0,204 m <sup>3</sup>
FORMAS	2,16 m <sup>2</sup>

### DETALHES DOS TUBOS DE CONCRETO PERFURADOS



Nº DE LINHAS DE FUROS: 4  
 Nº DE FUROS POR LINHA: 12  
 DIÂMETRO DO FURO: 3/8"

**OBSERVAÇÕES:**

- 1 - Dimensões em cm
- 2 - Os tubos perfurados serão instalados nas valas com os furos voltados para baixo.

3 - Eventuais escavações necessárias à instalação das bocas e melhorias nas saídas dos drenos serão computadas à parte.